



Voraussetzungen und Zugang?

Veränderungsbereitschaft bezüglich der eigenen Lebenssituation ist von entscheidender Bedeutung. Dieses Angebot ist nur für jene hilfreich, die bereit sind, selbst aktiv an einer Veränderung mitzuarbeiten!

Ihr/e Arbeitsvermittler/-in kann im Gespräch klären, ob diese Unterstützung in Ihrem konkreten Fall sinnvoll ist und wird dann die Einschaltung der Fallmanagerin oder des Fallmanagers veranlassen.

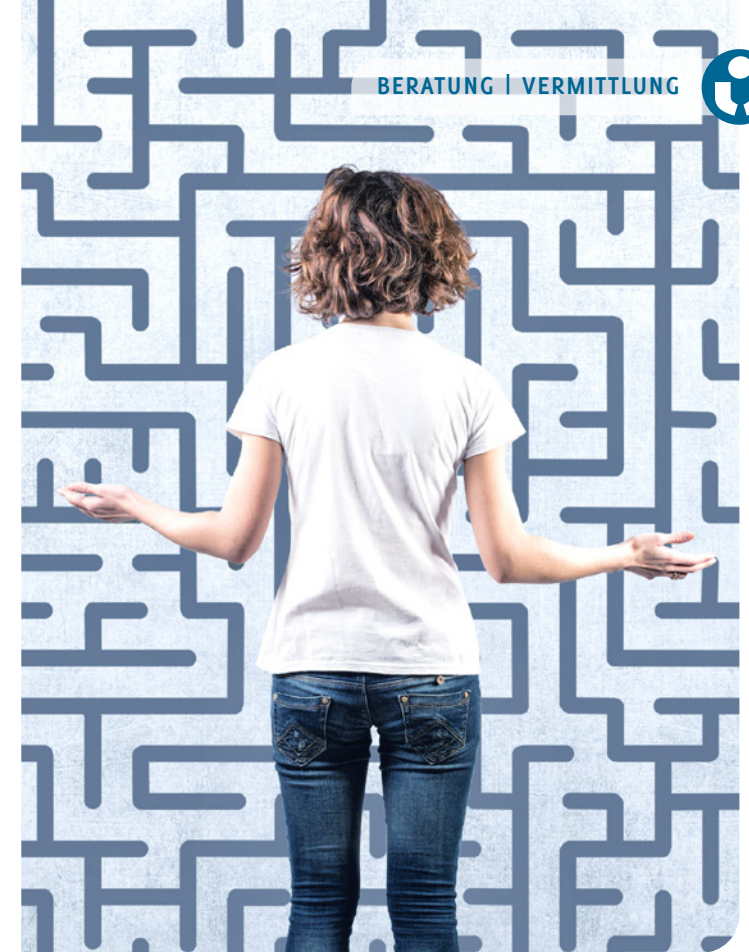
Die Beratung im Fallmanagement ist freiwillig!

Jobcenter
im **Regionalverband Saarbrücken**
Hafenstraße 18
66111 Saarbrücken

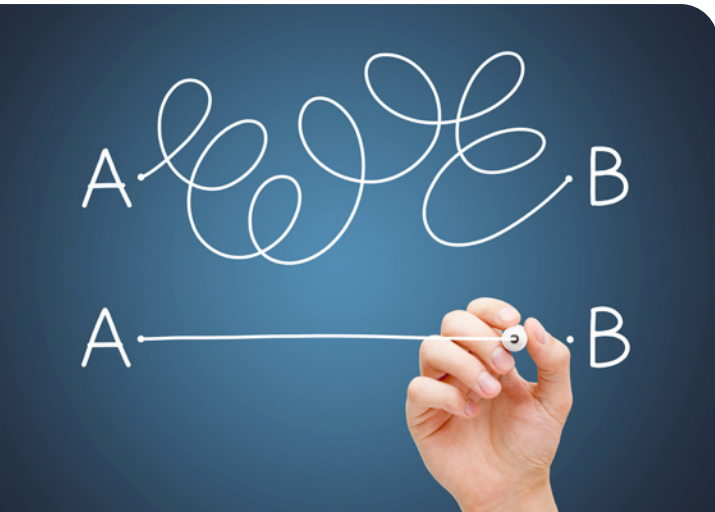
Servicetelefon
0681 75595-100

Jobcenter-Saarbruecken@jobcenter-ge.de
www.jobcenter-rvsbr.de

Stand: Februar 2020



**Beschäftigungsorientiertes
Fallmanagement –
Wenn alles zu viel wird**



Was ist Fallmanagement?

Schwierigkeiten und Probleme gehören zu jedem Leben. Klar ist auch, dass sich viele Probleme nicht alleine lösen lassen.

Insbesondere, wenn Ihnen das Leben über den Kopf wächst, erhalten Sie im beschäftigungsorientierten Fallmanagement individuelle Beratung und Begleitung in einer schwierigen Lebenssituation.

Die Fallmanager/-innen sind speziell qualifiziert und verfügen über umfangreiches Fachwissen zur Bearbeitung komplexer Problemlagen. Im Vordergrund der Zusammenarbeit stehen Ihre Vorstellungen, Ziele und Perspektiven. Dazu braucht es Ihre aktive Mitarbeit und Ihr Vertrauen.

Es gilt der Grundsatz: Was Sie selbst erledigen können, wird von Ihnen selbst erledigt. Wo eigene Bemühungen nicht ausreichen oder zu scheitern drohen, wird Unterstützung von Ihrer Fallmanagerin oder Ihrem Fallmanager organisiert.



Wie arbeiten Fallmanager/-innen?

Ihr/e Fallmanager/-in

- berät Sie in schwierigen Lebenslagen,
- betrachtet mit Ihnen Ihre aktuelle Situation,
- erarbeitet mit Ihnen persönliche Ideen und Ziele,
- begleitet die einzelnen Schritte auf Ihrem Weg,
- unterstützt Sie bei der Überwindung von Problemlagen,
- vermittelt Ihnen notwendige Unterstützungsangebote und Hilfen,
- bereitet Sie auf eine Arbeitsaufnahme vor.

Situationen, in denen das Fallmanagement unterstützen kann

Wir suchen mit Ihnen gemeinsame Lösungen, wenn Sie

- gesundheitliche und/oder psychische Einschränkungen bewältigen wollen,
- Wege aus einer Suchterkrankung suchen,
- mit Miet- und Wohnproblemen konfrontiert sind,
- familiäre Probleme haben,
- Hilfe bei der Regulierung Ihrer Schulden brauchen,
- bei weiteren individuellen Themen Unterstützung benötigen.

Kontakte zu anderen helfenden Organisationen

Ihr/e Fallmanager/-in vermittelt und koordiniert Kontakte zu

- Schuldnerberatungen,
- Suchtberatungsstellen,
- psychosozialen Beratungsstellen,
- therapeutischen Einrichtungen
- etc.

